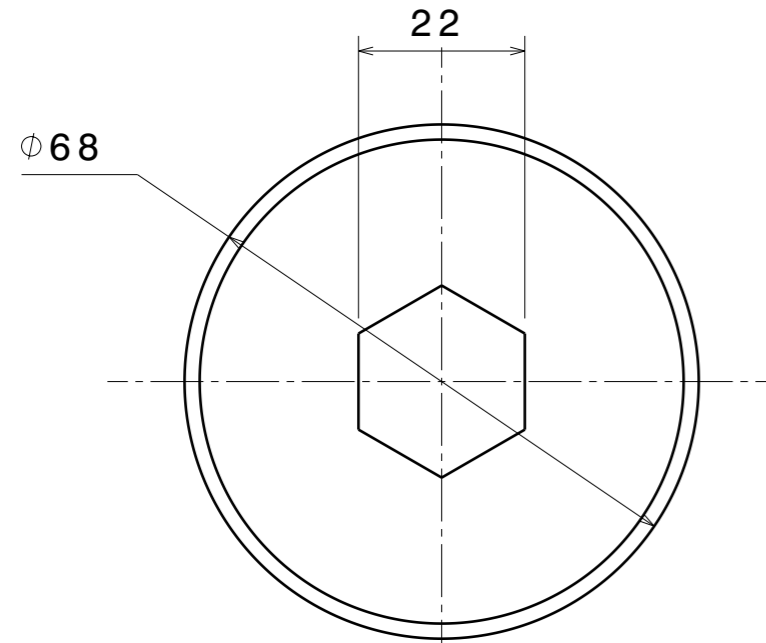


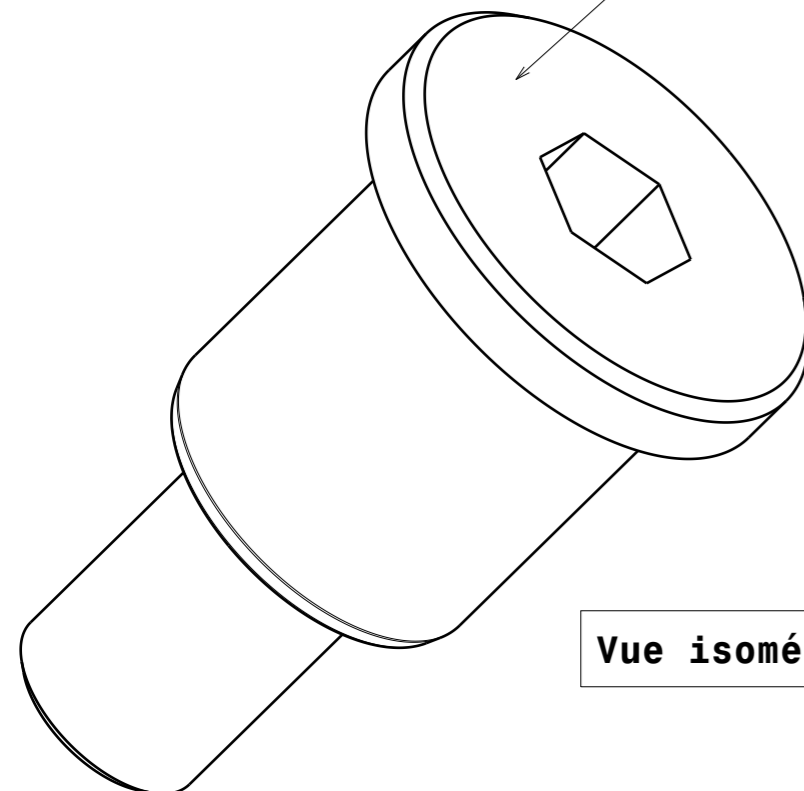
Vue de dessus



Empreinte 6 pans creux pour clé 22

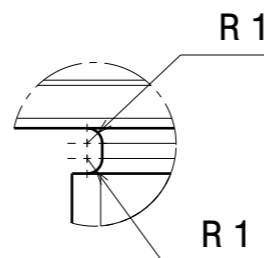
Bon pour fabrication

Graver ici le N° de la pièce

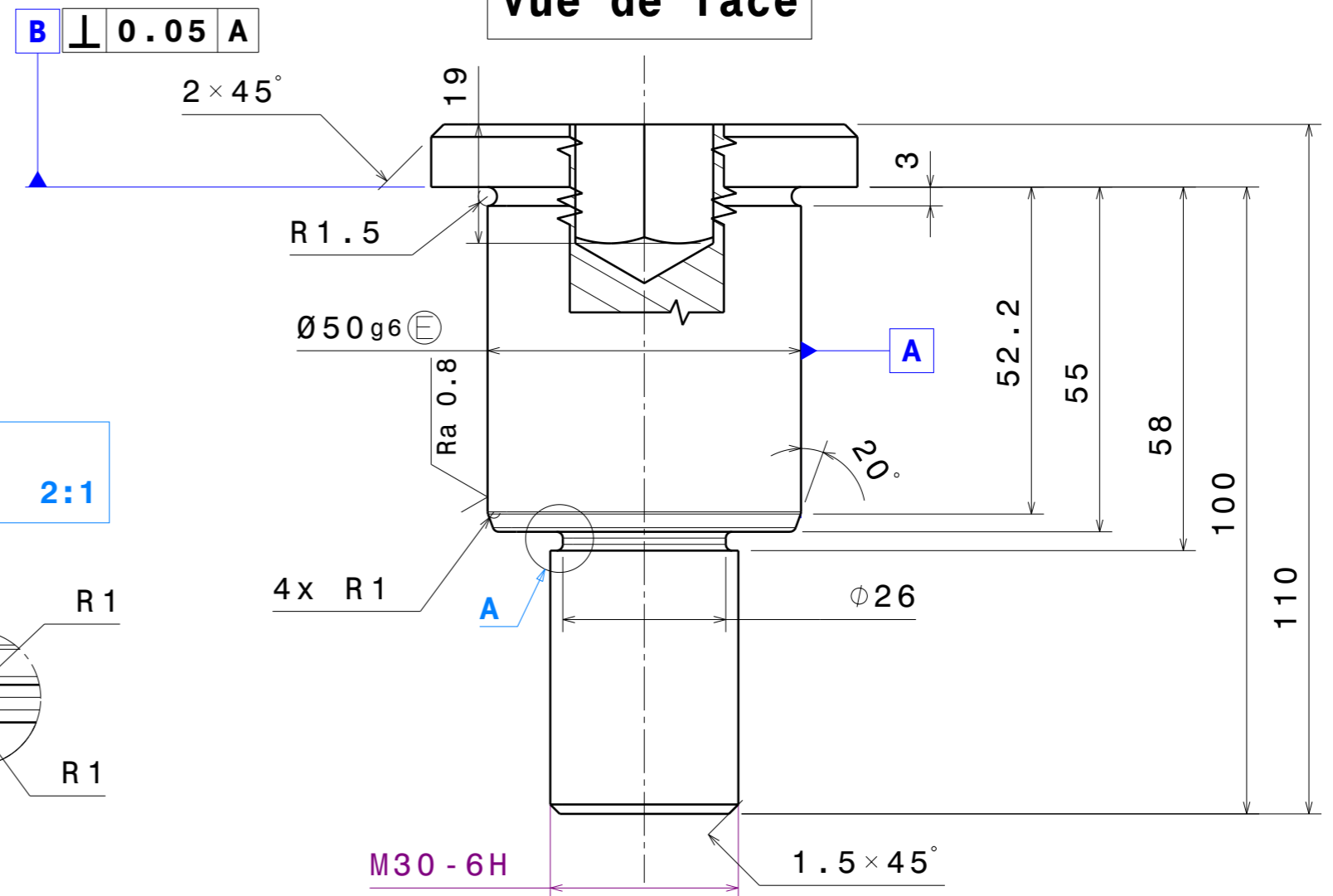


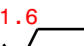
Vue isométrique



Détail A
Echelle : 2:1



Vue de face



Nbre de pièces: 2	TOLERANCES GENERALES: LONGUEURS = ISO 2768-f ALESAGES = H11 ARBRES = h11
Matériau: RAMAX -HH	
Protection: -	
Traitement: -	
Graver le N° du plan sur une partie non fonctionnelle de la pièce.	USINAGE GENERAL : Ra 1.6 

A	Création du document	16/09/20	KOMBENY		NEVEU		LECONTE	
Ind	Modifications	Date	Dessiné par	Visa	Vérifié par	Visa	Approuvé par	Visa
SANS MENTION DE PROTECTION						Masse unitaire: 1.2 kg		
29 Avenue de la Division Leclerc 92320 CHATILLON TEL: (33) 01.46.73.40.40		<div>ONERA</div> <div>THE FRENCH AEROSPACE LAB</div>				Bureau d'Etudes DSIM-ICS FAX: (33) 01.46.73.41.44		
BEIR A S1MA AXE ARTICULATION DERAPAGE								
Ce plan, propriété de l'Onera ne peut etre détenu, reproduit ou communiqué sans son autorisation.					S1MA.8.15027.1223		A	
A3	ECH: 2/1	Maquette au: -/-			CAO/CAD: CATIA V5R18	Planche: 1/1		

Fichier: -
Impression: -